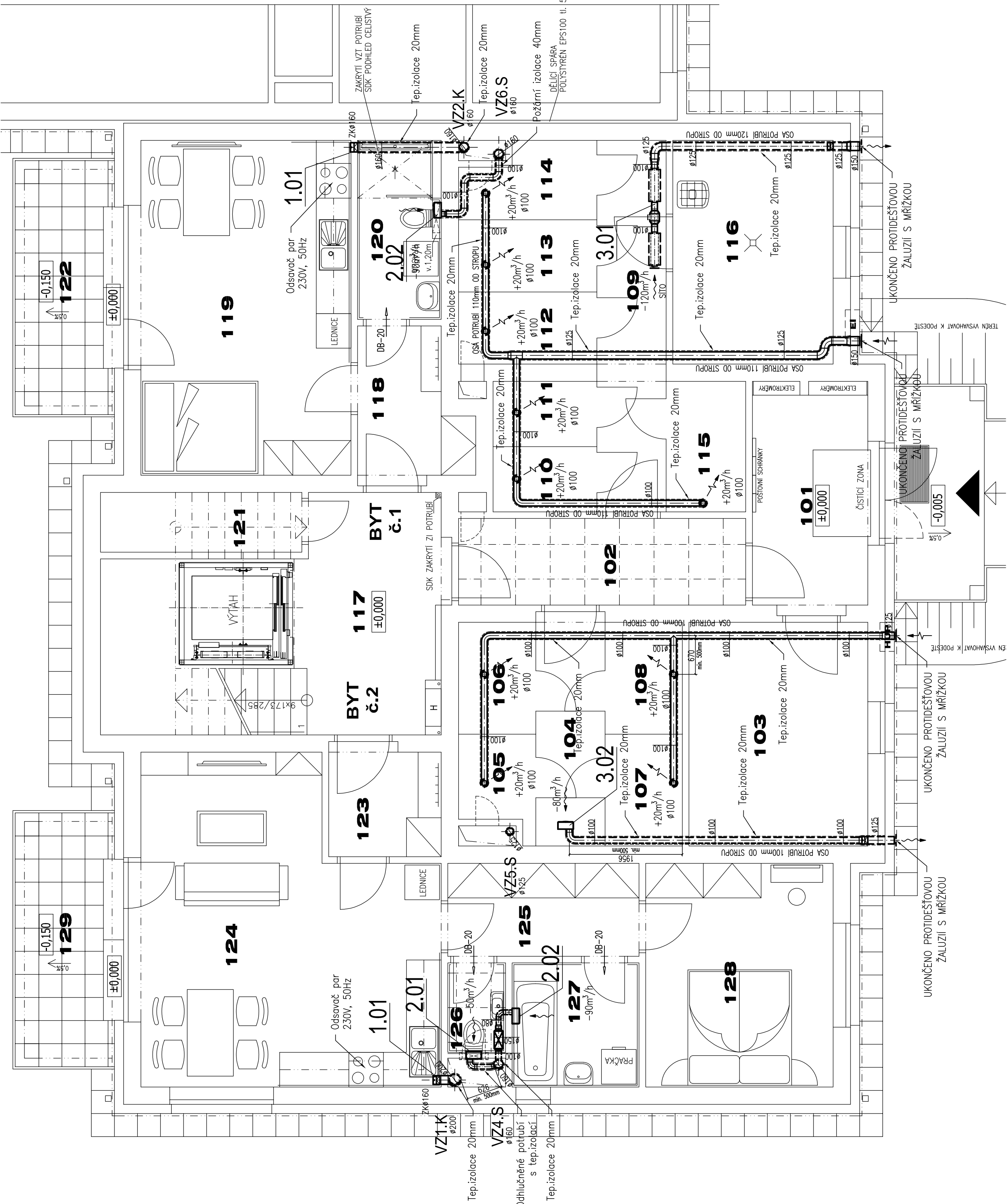


TABULKA MÍSTNOSTÍ

OZN	ÚČEL MÍSTNOSTI	m2
101	ZADVEŘÍ	8,35
102	CHODBA	7,45
103	KOLA / KOČÁRKY	12,00
104	CHODBA	4,90
105	SKLEPNÍ KÓJE (byt č. 8)	2,10
106	SKLEPNÍ KÓJE (byt č. 3)	2,60
107	SKLEPNÍ KÓJE (byt č. 4)	2,60
108	SKLEPNÍ KÓJE (byt č. 5)	2,60
109	CHODBA	7,70
110	SKLEPNÍ KÓJE (byt č. 9)	2,05
111	SKLEPNÍ KÓJE (byt č. 10)	2,05
112	SKLEPNÍ KÓJE (byt č. 6)	3,00
113	SKLEPNÍ KÓJE (byt č. 7)	3,00
114	SKLEPNÍ KÓJE (byt č. 1)	2,85
115	SKLEPNÍ KÓJE (byt č. 2)	3,10
116	MÍSTNOST TZB	10,80
117	CHODBA+SCHODIŠTĚ	12,70
	VÝTAH	2,90
	BYT č. 1 (1+KK)	
118	PŘEDSÍŇ	4,60
119	OBYTNÝ PROSTOR	21,75
120	KOUPELNA	4,35
121	KOMORA	3,80
		tot. 34,50
122	TERASA	7,60
	BYT č. 2 (2+KK)	
123	PŘEDSÍŇ	3,75
124	OBYTNÝ PROSTOR	26,85
125	CHODBA	5,35
126	WC	1,70
127	KOUPELNA	4,75
128	LOŽNICE	12,60
		tot. 55,00
129	TERASA	7,60



LEGENDA:

- Potrubí s přívodním vzduchem/izolace
- Potrubí s odpadním vzduchem/izolace
- Tlumič hluku – kruhové potrubí
- Potrubní ventilátor
- Stěnový ventilátor
- Přívodní/odvodní tařtový ventil
- Zpětná klapka do kruhového potrubí
- Stěnová mřížka
- Dveřní mřížka v dolní části 500x100mm
- Dveře bez prahu – výška podjezání 30mm
- Směr příváděného/odváděného vzduchu
- Množství odváděného vzduchu
- Množství příváděného vzduchu

±0.000 = 757.80 Bpv

PROJEKTANT: ING. PAVEL PECHA	VYPRACOVAL: FRANTIŠEK FERENČÍK		SP STUDIO, s.r.o. ARCHITEKTONICKÁ KANCELÁŘ BUDĚJOVICKA 58,ČESKÝ KRUMLOV TEL. 380712671, 380711315	
	INVESTOR: Město Český Krumlov nám. Svornosti 1, 381 01 Český Krumlov		STUPEŇ	DPS
AKCE: 30 bytových jednotek v bloku A 17 Vyšný, Český Krumlov		DATUM	09/2024	
VÝKRES: SO.01 sekce "C"		Č. ZAKÁZKY	SP_2023/32	
PŮDORYS 1.NP - VZT		MĚŘÍTKO	1:50	Č. VÝKRESU 02

verze 1.0

